



## Das Produkt

### **KOAXIALE 2-WEGE-TECHNIK**

bietet verbesserte Abstrahl- und Übertragungsbedingungen

### **ROTATIONSSYMMETRISCHE CHARAKTERISTIK**

für homogene Abstrahlung auch ausserhalb der Achse

### **KONSTANT BREITES BÜNDELUNGSVERHALTEN**

gewährleistet tonale Ausgeglichenheit im Raum

### **BESONDERS LINEARER FREQUENZGANG**

erhöht die Rückkopplungsfestigkeit sowie Klangqualität

### **MINIMALPHASIGE ANORDNUNG**

optimiert das Impulsverhalten und somit eine audiophile Wiedergabe

### **HOHER WIRKUNGSGRAD**

reduziert den Bedarf an unnötig hoher Endstufenleistung

### **PRÄZISE SYSTEMABSTIMMUNG**

für anspruchsvolle und natürliche Übertragung von Musik und Sprache

### **DURCHDACHTES MULTIFUNKTIONSGEHÄUSE**

steigert die Flexibilität und Einsatzmöglichkeit

### **ABSOLUTE VOLLBEREICHSTAUGLICHKEIT (FULL-RANGE)**

reduziert den Bedarf an Subwoofern

### **PROFESSIONELLE HOCHLEISTUNGSBESTÜCKUNG**

ermöglicht ein sehr gutes Dynamikverhalten

### **HÖCHSTMÖGLICHER SCHUTZ UND BESTE PERFORMANCE**

bei Betrieb via abgestimmtem Systemverstärker

### **UMFANGREICHES MONTAGEZUBEHÖR**

für universelle Befestigung und Anpassung an die Hörfläche

### **AUSSERGEWÖHNLICHE PRODUKTQUALITÄT**

erlaubt eine 5 jährige Herstellergarantie

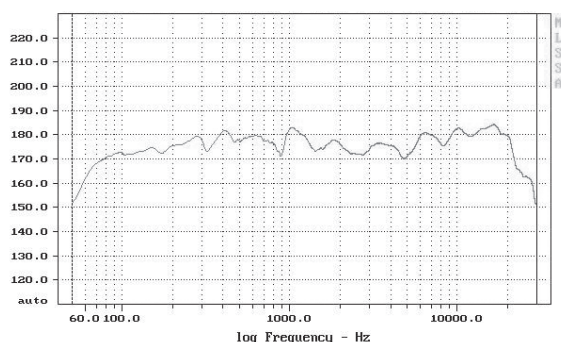
# Die technischen Daten

Lautsprechertyp	Vollbereichslautsprecher (Full-range)
Systemaufbau	2-Wege, koaxial angeordnet (Punktschallquelle) Bassreflex-Abstimmung (fb 73 Hz), direkt abstrahlend Hochton-Treiber angekoppelt an ein Stummelhorn Tiefen-Chassis feuchtigkeitsabweisend imprägniert Eingebautes, abgestimmtes Filternetzwerk für LF und HF
Einsatzbereich	Hauptlautsprecher Satellit mit Subwoofer-Unterstützung Monitorlautsprecher Stütz-, Füll- oder Delay-Lautsprecher
Bestückung	8" Hochleistungs-Konuslautsprecher mit 2" Schwingspule 1" Hochleistungs-Kompressionstreiber (Neodym) mit 1" Diaphragma
Betriebsmodus	passiv oder bi-amp (wählbar via Steckbrücke) Betrieb mit Systemverstärker (inkl. Controller-Modul) empfohlen
Kohärenz der Komponenten	minimalphasig
Belastbarkeit (im Nutzspektrum)	270 W RMS* / 540 W maximal / 1.080 W peak
Empfohlener Systemverstärker	HLV2400 oder HLV2190 (mit Controller-Modul)
Mittlere Kennempfindlichkeit	95 dB / 1 m / 1 W
Maximaler Schalldruck (unbewertet)	122 dB / 1 m
Impuls-Schalldruck (unbewertet, kalkuliert)	125 dB / 1 m
Nutzbare Übertragungsspektrum (-10 dB)	70- 18.600 Hz (alleine)
Erweitertes Übertragungsspektrum (-10 dB)	20- 18.600 Hz (in Verbindung mit Referenz-12sub)
Maximale Unlinearität	+/- 3 dB (im Bereich 90- 18.600 Hz)**
Nominaler Abstrahlwinkel (-6 dB)	90° (ab 1.000 Hz konstant) 120° (ab 400 Hz)
Geometrische Abstrahlcharakteristik	rotationssymmetrisch
Nominale Impedanz	8 Ohm (passiv) bzw. 2 x 8 Ohm (bi-amp)
Impedanz-Minimum (Z <sub>min</sub> )	6,2 Ohm (bei 1.500 Hz)
Bündelungsmaß	7,5 dB (2.000 Hz)
Bündelungsfaktor	5,6 (2.000 Hz) +/- 2,2 im Bereich 500 - 8.000 Hz
Wirkungsgrad	2,3%
Maximaler Hub (X <sub>max</sub> )	+/- 5mm (LF)
Anstiegszeit des Gesamtsystems	40 µsek. (passiv Betrieb)

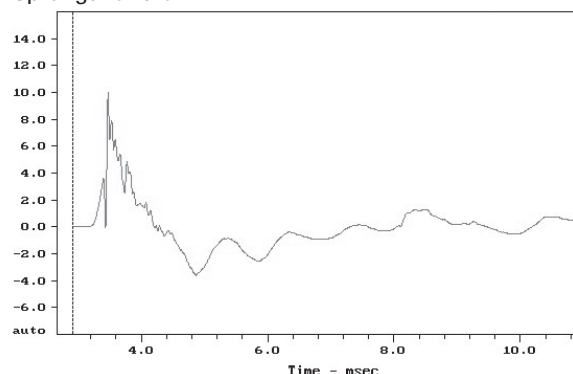
\* Getestet mit Rosa Rauschen und einem Crest-Faktor von 6 dB

\*\* bezogen auf die mittlere Kennempfindlichkeit

Frequenzgang



Sprungantwort



## Die mechanischen Daten

<b>Gehäuseform</b>	Kompaktes Multifunktionsgehäuse mit trapezförmigen Grundformat 30° Montageschräge (für Wand- oder Deckenmontage) 45° Einsatzschräge (für Cluster- oder Monitoranwendung)
<b>Gehäusemechanik</b>	Mehrschichtiges, verleimtes Birkensperrholz, hoch schalldurchlässiges Stahl-Frontgitter mit wechselbarem Akustikschaumstoff belegt allseits mit 2K-Lack glatt lackiert
<b>Gehäusefarbe</b>	RAL 9005 (Standard) oder nach Vorgabe
<b>Montagepunkte/Hardware</b>	U-Bügel (schwenkbar +/- 90°); 1 x M8 oben/unten L-Bügel (neigbar +/- 180°); 1 x M8 seitlich/2 x M6 hinten Boxenflansch (fix); 1 x M8 oben oder unten Kugelkopfhalterung (voll positionierbar in alle Achsen); 4 x M6 Rückseite
<b>Flugfähigkeit</b>	ja (in Verbindung mit U-Bügel)
<b>Anschluss passiv (mit Brücke)</b>	1 Speakon (Pin 1 +/- LF/HF) 1 Schraubklemme (1 Kontaktpaar +/- sowie 1 paralleles Kontaktpaar)
<b>Anschluss bi-amp (ohne Brücke)</b>	1 Speakon (Pin 1 +/- LF, Pin 2 +/- HF) 1 Schraubklemme (1 Kontaktpaar, jeweils für LF +/- und HF +/-)
<b>Maximaler Anschlussquerschnitt</b>	4 qmm (Schraubklemme)
<b>Abmessungen, vertikal ausgerichtet (HxBxT)</b>	430 x 250 x 250 mm
<b>Gewicht</b>	10,2 kg (ohne Verpackung)